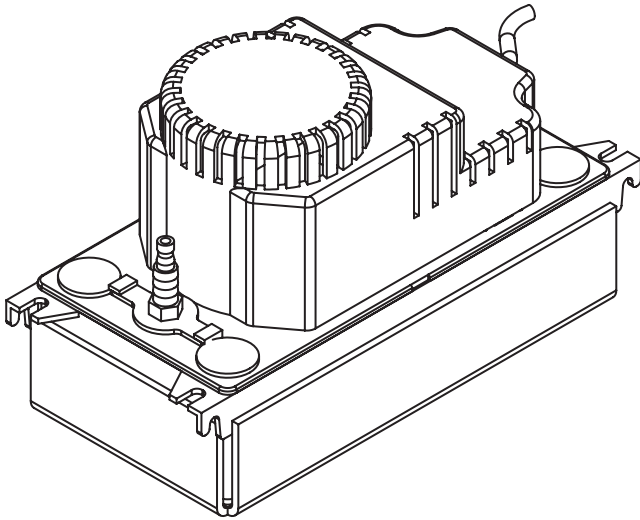


Die Kondensathebepumpe ACD-KP04.7 wurde für die Verwendung in unseren Bautrocknern ACD-50-E und ACD-90-E konzipiert. Sowohl Bautrockner und Kondensathebepumpe sind mit passendem Netzversorgungs-Modulstecker ausgestattet.



### 1. Funktionsweise:

Das Kondensat wird über einen Schlauch in die Auffangwanne der Hebepumpe geführt. Ab 0,75l Füllmenge im Pumpenbehälter schaltet ein Schwimmerschalter die Pumpe ein und fördert das Kondensat bis zu 4,7m hoch in einen passenden Abfluss. Bei einer Restfüllmenge von 0,35l wird die Pumpe wieder abgeschaltet. Ein in die Abgangsstelle integriertes Rückschlagventil schützt das Gerät auch bei ausgeschalteter Pumpe vor Rückströmung des Kondensats aus der Leitung.

### 2. Sicherheits- und Bedienhinweise:

Wir haben den Inhalt auf Übereinstimmung mit dem beschriebenen Gerät geprüft. Dennoch können Abweichungen nicht ausgeschlossen werden. Ggf. notwendige Korrekturen sind in den nachfolgenden Auflagen enthalten, welche sie über unsere Homepage einsehen können.

Sollten Zweifel in Bezug auf Installation oder Handhabung mit dem Gerät auftreten, so kontaktieren Sie uns bitte vor der Inbetriebnahme. Technische Änderungen, Irrtümer und Druckfehler sind vorbehalten.



Bei Schäden, die durch Nichtbeachtung der Anweisungen in diesem Merkblatt entstehen, erlischt der Garantieanspruch. Für daraus resultierende Folgeschäden übernehmen wir keine Haftung.



Das Gerät darf nur bei getrennter Netzspannung geöffnet werden - Gefahr eines Stromschlags! Niemals elektrische Bauteile, nicht isolierte Teile oder unter Spannung stehende Kabel berühren.



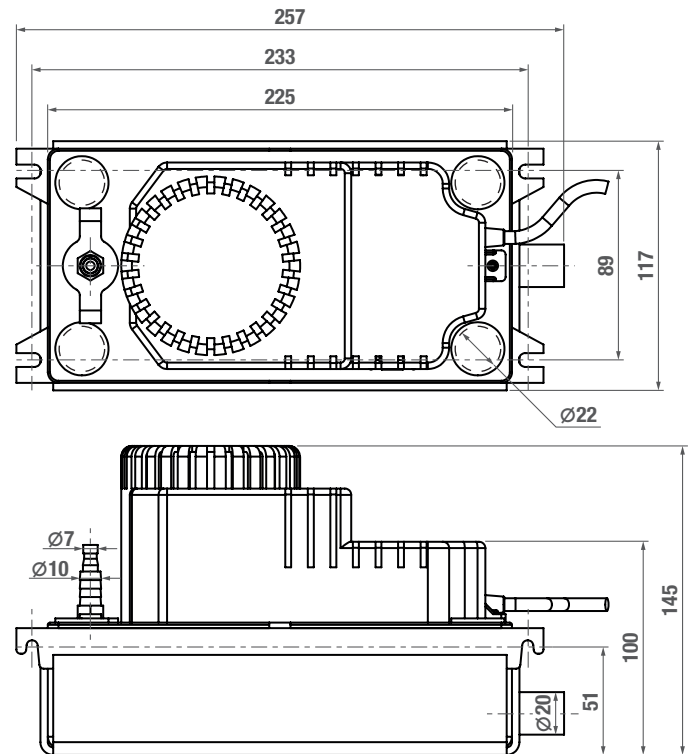
Beachten Sie, dass sich nach Abschalten des Luftentfeuchters immer noch ca. 350ml Kondenswasser im Tank der Pumpe befinden. Sollte das Gerät im Luftentfeuchter integriert sein, vor dem Transport bzw. dem Kippen des Gerätes die Kondensatpumpe entleeren.

- Sollte das Gerät nicht in an einem ACD-50-E bzw. ACD-90-E Modulstecker betrieben werden, darf das Gerät darf nur an eine Steckdose angeschlossen werden, welche über einen passenden Leitungsschutzschalter und einen Fehlerstromschutzschalter gesichert ist. Das Gerät darf dabei nur mit elektrischen Netzen verbunden werden, welche mit der Nennleistung, -frequenz und -spannung des Gerätes gem. Spezifikation kompatibel sind.
- Das Gerät muss an einem vibrationsarmen Ort montiert werden. Sehr starke Vibrationen können negative Auswirkungen auf die Förderleistung der Pumpe haben sowie das Rückschlagventil beeinflussen.
- Das Gerät ist nur geeignet Kondenswasser zu fördern. Das Fördern jeglicher anderen Flüssigkeit/Substanz ist ausdrücklich untersagt!
- Das Gerät darf nicht in explosionsgefährdeten oder in anderen aggressiven Umgebungen verwendet werden.
- Das Anschlusskabel durch Verlegung vor heißen, sich drehenden oder scheuernden Teilen schützen.



Dieses Produkt darf am Ende seiner Lebensdauer nicht über den normalen Haushaltsabfall entsorgt werden, sondern muss an einem Sammelpunkt für das Recycling von elektrischen und elektronischen Geräten abgegeben werden.

### 3. Technische Daten:



Modell	ACD-KP04.7	
Rotek Teile Nr.	KLI053	
Fördermenge	$Q_{MAX}$	210 l/h, 3,5 l/min (bei H=0 m)
Förderdruck	$H_{MAX}$	4,7 m (bei Q=0 l/min)
für Nennspannung	220-240 V / 50 Hz / 1 Ph.	
Leistungsaufnahme	60 W / 0,6 A	
Tankvolumen	ca. 0,9 l	
Pumpeneinschaltpunkt	bei 0,75 l Tankfüllstand (Schalter SW1)	
Pumpenausschaltpunkt	bei 0,35 l Tankfüllstand (Schalter SW1)	
Anschlusskabel	ACD-Modulstecker 3-polig, Kabellänge ca. 150cm	
Kondensateinlass	4 Stk. an den Geräteecken - je Ø:22mm	
Kondensatauslass	über abgestufte Tülle Ø <sub>A1</sub> :10 / Ø <sub>A2</sub> :7 mm mit integriertem Rückschlagventil	
Pumpenmotor	230V Spaltpolmotor mit integrierter Thermoabschaltung bei +110°C	
Lautstärke	63 dB(A)	
Eigengewicht	1,7 kg	

### 4. Zubehör (nicht im Lieferumfang enthalten):

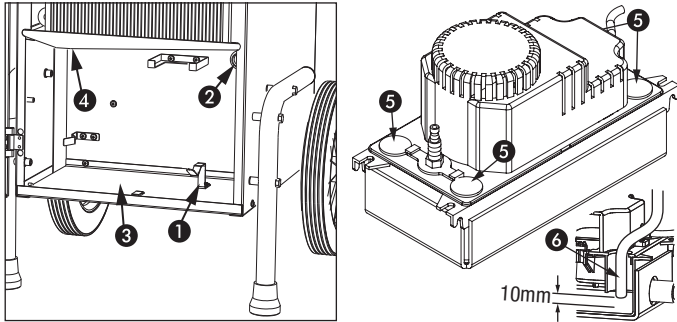
Folgendes Zubehör wird für die Integration in ACD-50-E bzw. ACD-90-E Luftentfeuchtern benötigt und ist nicht im Lieferumfang enthalten.

für ACD-50-E	Mechanische Montage	Gerät wird auf den Geräteboden statt dem Wassertank platziert - keine weitere Montage erforderlich.
	Kondenszuleitung	Ø <sub>AUSSEN</sub> :10mm PVC Schlauch Länge: ca. 300mm wird <b>in</b> die Tropfwanntülle gesteckt
für ACD-90-E	Mechanische Montage	Gerät wird auf den Geräteboden platziert (hinter vorderer Gerätewand) - keine weitere Montage erforderlich.
	Kondenszuleitung	Ø <sub>INNEN</sub> :16mm PVC Schlauch Länge: ca. 400mm wird <b>auf</b> die Tropfwanntülle gesteckt
für ACD-KP04.7	Kondensableitung	Ø <sub>INNEN</sub> :8mm PVC Schlauch Länge nach Bedarf wird <b>auf</b> die Ablassstülle gesteckt

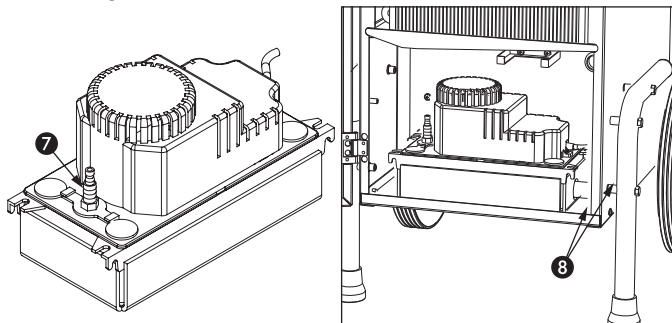
## 5. Installation:

### 5.1. ACD-50-E:

- Gerät vom Stromnetz trennen.
- Gehäusetür öffnen und Wassertank entnehmen.
- Wassertank Haltebügel ① demontieren (Schraube öffnen und Bügel entfernen). Bügel und Schraube für spätere Verwendung aufheben.
- Netzkabel am Modulstecker ② anstecken und Kondensatpumpe auf den Geräteboden ③ stellen.
- 300mm langer PVC Schlauch mit 10mm Aussendurchmesser **IN** die Tülle der Tropfwanne führen ④. Das Ende des Schlauchs darf nicht zu weit in die Wanne geführt werden - das Kondensat muss noch ablaufen können.

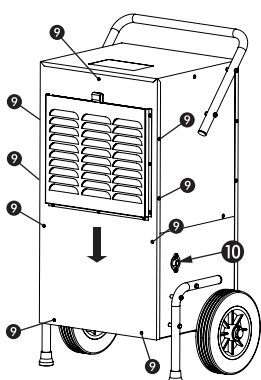


- Eine der 4 Einlass-Schutzabdeckungen ⑤ der Kondensatpumpe entfernen und das andere Ende des Schlauchs in die Öffnung führen.
- Den Schlauch so kürzen ⑥, dass das Schlauchende ca. 1cm über dem Kondensatpumpenboden zum Erliegen kommt.
- PVC Schlauch mit 8mm Innendurchmesser **AUF** die Ablasstülle ⑦ der Kondensatpumpe stecken und über die Öffnungen des Luftentfeuchtergehäuses ⑧ aus dem Gerät führen.



- Bei Inbetriebnahme prüfen, ob das Kondenswasser über die Tropftasse in die Pumpe abläuft sowie durch die Pumpe weiter ordnungsgemäß abgeleitet wird.

### 5.2. ACD-90-E:



- Gerät vom Stromnetz trennen.
- Vordere Gerätewand entfernen (Montageschrauben ⑨ entfernen).
- Netzkabel am Modulstecker ② anstecken und Kondensatpumpe auf den Geräteboden ③ stellen.
- Ablaufschlauch zwischen Tropfwanne und Ablasstülle entfernen.
- 400mm langer PVC Schlauch mit 16mm Innendurchmesser **AUF** die Tülle der Tropfwanne führen.
- Eine der 4 Einlass-Schutzabdeckungen ⑤ der Kondensatpumpe entfernen und das andere Ende des Schlauchs in die Öffnung führen.

- Den Schlauch so kürzen ⑥, dass das Schlauchende ca. 1cm über dem Kondensatpumpenboden zum Erliegen kommt.
- PVC Schlauch mit 8mm Innendurchmesser **AUF** die Ablasstülle ⑦ der Kondensatpumpe stecken und durch die Ablassöffnung ⑩ des Luftentfeuchtergehäuses aus dem Gerät führen.
- Bei Inbetriebnahme prüfen, ob das Kondenswasser über die Tropftasse in die Pumpe abläuft sowie durch die Pumpe weiter ordnungsgemäß abgeleitet wird.

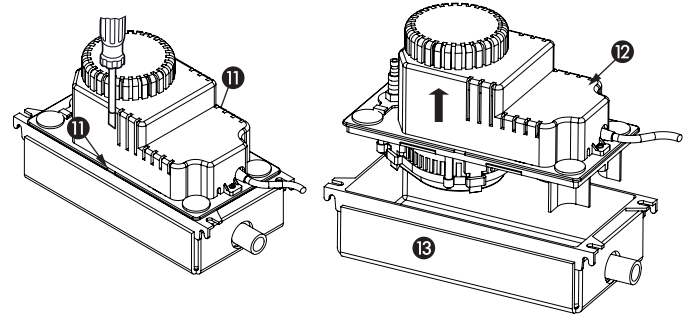
## 6. Wartung:

Das Gerät arbeitet wartungsfrei. Im Rahmen üblicher Wartungsarbeiten sind die Schlauchanschlüsse auf Dichtheit sowie das Anschlusskabel auf sicheren Zustand periodisch zu überprüfen.

### 6.1. Reinigung der Wanne:

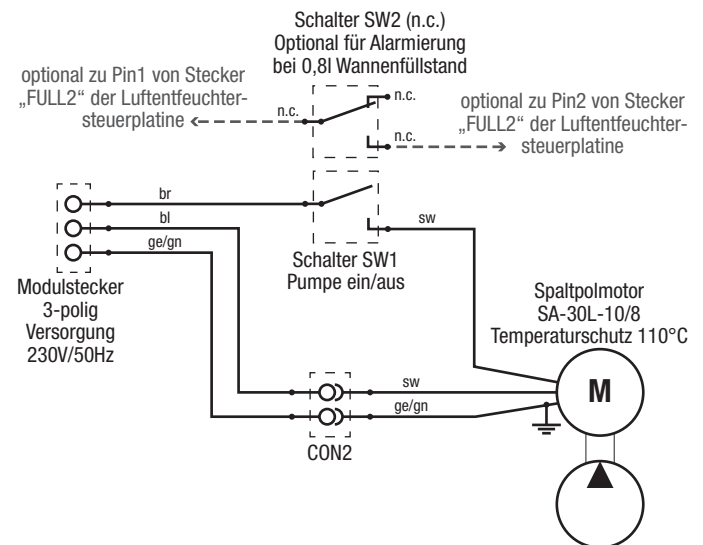
1mal jährlich bzw. bei Demontage der Kondensathebepumpe ist die Auffangwanne zu reinigen. Gehen Sie wie folgt vor:

- Gerät vom Stromnetz trennen.
- Netzversorgungsstecker vom Luftentfeuchter abstecken und Gerät entnehmen.



- Mittels Schlitzschraubendreher an Nuten ⑪ eindrücken und Geräte- deckel ⑫ abnehmen.
- Wanne ⑬ mittels handelsüblichem Geschirrpulvermittel und warmen Wasser reinigen.
- Wanne abtrocknen lassen, Gerätedeckel ⑫ auf Wanne setzen bis dieser einrastet.
- Gerät wieder in den Luftentfeuchter einsetzen und anschließen.

### 6.2. Schaltbild:



## 7. Garantie:

Die Garantiedauer dieses Geräts beträgt 12 Monate. Innerhalb dieser Frist verpflichten wir uns jene Teile kostenlos zu reparieren oder zu ersetzen, welche nach Prüfung durch uns oder einer autorisierten Servicestelle Herstellungs- oder Materialfehler aufweisen.

Ausgeschlossen von der Garantie sind Schäden, durch:

- Zufällige Beschädigungen, Gebrauchsunfähigkeit
- Unsachgemäße Verwendung
- Nichtbeachtung der im Handbuch enthaltenen Anweisungen

Wir haften nicht für Kosten, Schäden oder direkte bzw. indirekte Verluste (einschließlich eventueller Gewinn-, Vertrags- oder Herstellungsverluste), die von der Benutzung des Gerätes oder von der Unmöglichkeit, das Gerät zu benutzen, verursacht wurden.

Die Garantieleistung erfolgt an unserem Standort bzw. am Standort einer von uns autorisierten Servicestelle. Die defekten innerhalb der Garantie getauschten Teile, gehen automatisch nach abgewickelter Austausch in unseren Besitz über.