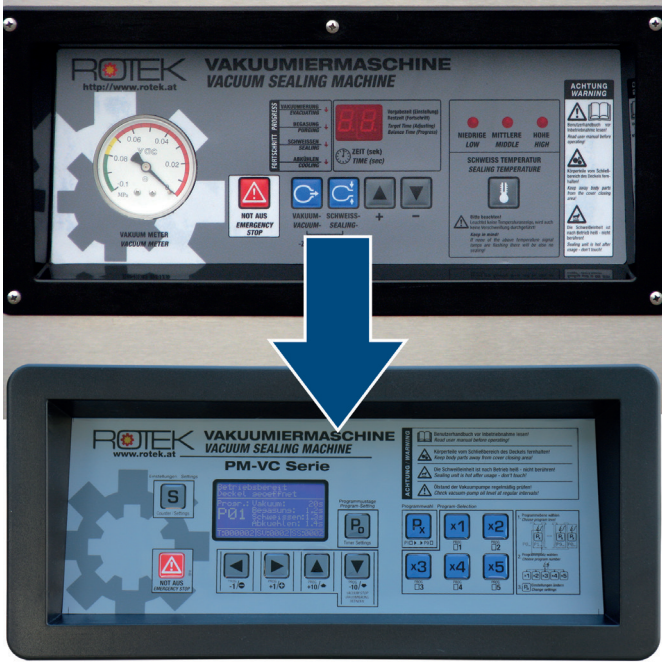


1. Allgemeines:

Der Kabelsatz dient zum Einbau eines „Digitalpanels“ anstelle eines „Analogpanels“ ...



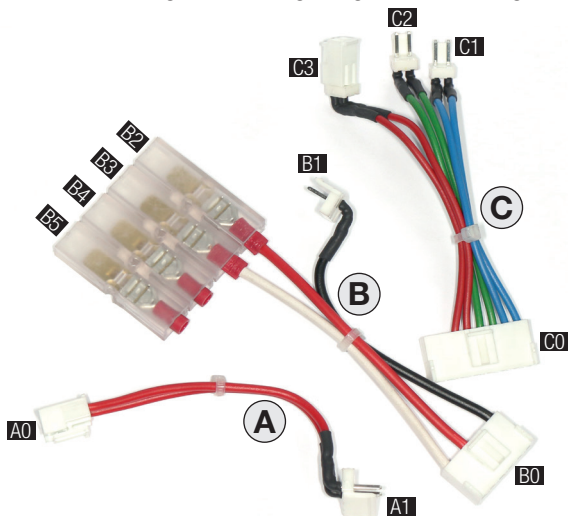
Passend für folgende Rotek Vakuuiergeräte:

Bauserie	Baujahre	Bauart	Rotek Kurzcodes
PM-VC-400 Serie	2007 bis 2015	Tischgeräte ohne Begasung	PACK008, PACK072
		Standgeräte ohne Begasung	PACK034, PACK041, PACK073
		Standgeräte mit Begasung	PACK009, PACK042, PACK074
PM-VC-600 Serie	2007 bis 2014	Alle Geräte mit Vakuuikammer	PACK039, PACK043

2. Lieferumfang:

Der Kabelsatz besteht aus 3 Adapterkabeln:

- Kabel-A: Niederspannungsversorgung für Ventile und Steuerung
- Kabel-B: Ansteuerung Vakuuipumpe und Schweißbalken
- Kabel-C: Ansteuerung Balken-, Begasungs- und Belüftungsventil



Bitte beachten: Das Digitalpanel ist gesondert zu beziehen und nicht Teil des Lieferumfanges dieses Kabelsatzes.

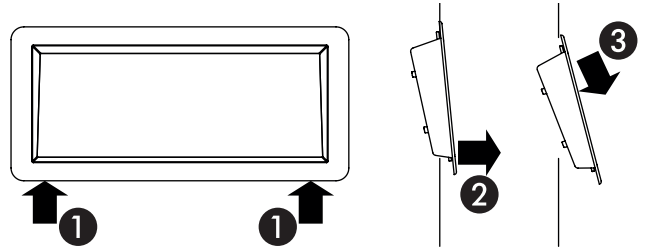
3. Zusätzliche Sicherheitshinweise:

Zusätzlich zu den Sicherheitshinweisen des Kammervakuuierers (siehe Benutzerhandbuch des Gerätes) ist folgendes zu beachten:

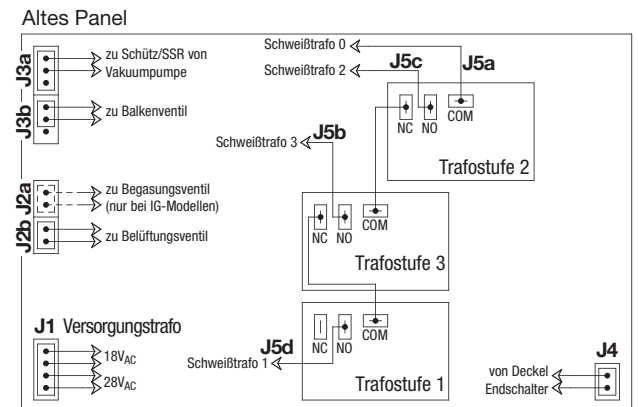
- Der folgend erklärte Umbau darf nur durch elektrisch versiertes Fachpersonal durchgeführt werden!
- Elektrische Verbindungen müssen fachgerecht durchgeführt werden!
- Vor Tätigkeiten an elektrischen Komponenten immer Spannungsfreiheit feststellen und vor unbeabsichtigtem Zuschalten schützen!

4. Montage:

- Netzversorgung trennen (Netzkabel abstecken).
- Geräterückwand öffnen/abschrauben.
- Altes Panel am unteren schwarzem Kunststoffrahmen nach oben schieben, um Gerätegehäuse vorsichtig wegkippen und aus der Halterung lösen (oben und unten je 3 Haltenasen).



Bitte beachten: Alle Steckverbindungen der Adapterkabel zu „alter Verkabelung“ (ausgenommen B2) sind zusätzlich zu isolieren. Wahlweise mit VDE-Isolierband oder Schrumpfschlauch.



- Adapterkabel A verbinden:
4-poliges Kabel von Versorgungsstecker J1 abstecken und an Adapterkabel A-A1 anstecken. Bei der Digitalplatine wird nur mehr 28V_{AC} benötigt. Die 18V_{AC} bleiben n.c.
- Adapterkabel B verbinden:
Stecker J3a von alter Platine abstecken und an Adapterkabel B-B1 anstecken (es wird nur mehr der mittlere Kontakt benötigt). Stecker J5a von alter Platine abstecken und an B2. Stecker J5b an B3. Des weiteren J5c auf B4 und J5d auf B5 - diese Schweißtransformatorstufen werden beim Digitalpanel nicht mehr benötigt. Die „leeren“ Flachstecker an B4 und B5 müssen zur Isolation montiert bleiben.
- Adapterkabel C verbinden:
Stecker J3b von alter Platine abstecken und an C-C1 anschließen. Stecker J2b an C2.
Nur bei Geräten mit Begasungsfunktion: Blindstecker von C3 entfernen. Stecker J2a von alter Platine abstecken und an C3.
- Deckel Endschalter:
Stecker J4 von alter Platine abstecken. Ein Adapterkabel ist nicht notwendig - Stecker passt an Digitalplatine.
- Unterdruckschlauch von altem Manometer demontieren.
- Unterdruckschlauch an Tülle von Digitalpanel montieren.
- Stecker von Deckel-Endschalter, A0, B0 und C0 an Digitalpanel montieren (Schaltplan siehe Seite 2)
- Digitalpanel wieder in das Gehäuse einsetzen. Zuerst unten einsetzen und oben einklappen (oben hineindrücken).
- Über geöffnete Rückwand Kabel- und Schlauchführungen prüfen.
- Abschließend Rückwand wieder montieren.

